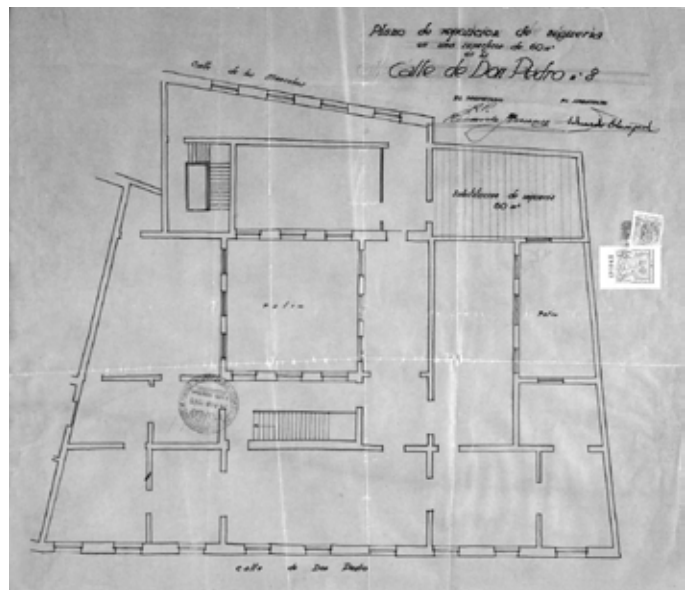


# Real Academia de Ingeniería

Autores: Pedro de Caramanchel, Silvestre Pérez, Antonio Ruiz de Salces  
Fechas: 1470, 1662 (Reforma), 1777 (Reforma), 1888 (Reforma)  
Dirección: Calle Don Pedro, 8, 10 y 12



Este caserón fue una residencia nobiliaria con amplio jardín, tres patios y una larga fachada a la calle Don Pedro, aunque la entrada principal se hallaba en la calle Redondilla, tenía piso bajo, principal y segundo. Ocupó toda la manzana, pero fue transformándose durante los siglos XVII al XIX hasta disminuir su perímetro. Su construcción se realizó entre 1717 y 1734 y su arquitecto fue Francisco Ruiz. Entre 1777 y 1802 Silvestre Pérez, ejecutó una reforma para sustituir la parte del palacio que daba a la calle de los Mancebos por nuevas dependencias. Parece posible que fuera en este momento cuando se añadieron las dos portadas gemelas neoclásicas. Al morir el XIII marqués de Villafranca, los herederos, en 1872, decidieron vender el edificio a los Condes de Velles, responsables de gran parte de la decoración actual del palacio, que fue realizada por Arturo Mélida. El extremo oeste del palacio pasó en 1876 a manos de Juan Bautista Sofía y Mailly, y fue utilizado como colegio de la Congregación del Sagrado Corazón hasta 1901 que fue derribado. El edificio se fue parcelando en viviendas de venta y alquiler. Posteriormente la propiedad pasó a una empresa de hostelería y luego se utilizó como oficinas. Hoy está transformado en tres edificios de viviendas y oficinas unificados mediante la alargada fachada. En 2003, la Real Academia de Ingeniería solicitó poder usar el palacio como sede, concediéndose en 2005 con el compromiso por parte de la Academia de llevar a cabo su rehabilitación. Las obras duraron desde 2007 a 2009, inaugurándose en noviembre de 2010. Uno de los elementos de mayor interés, es el lienzo de más de 20 metros que perteneció a la muralla del siglo XII, y que ha quedado al descubierto e integrada en el resto del palacio. Está realizada en mampostería de sílex y unida con argamasa de cal y arena. Tiene una altura de 4,5 metros.